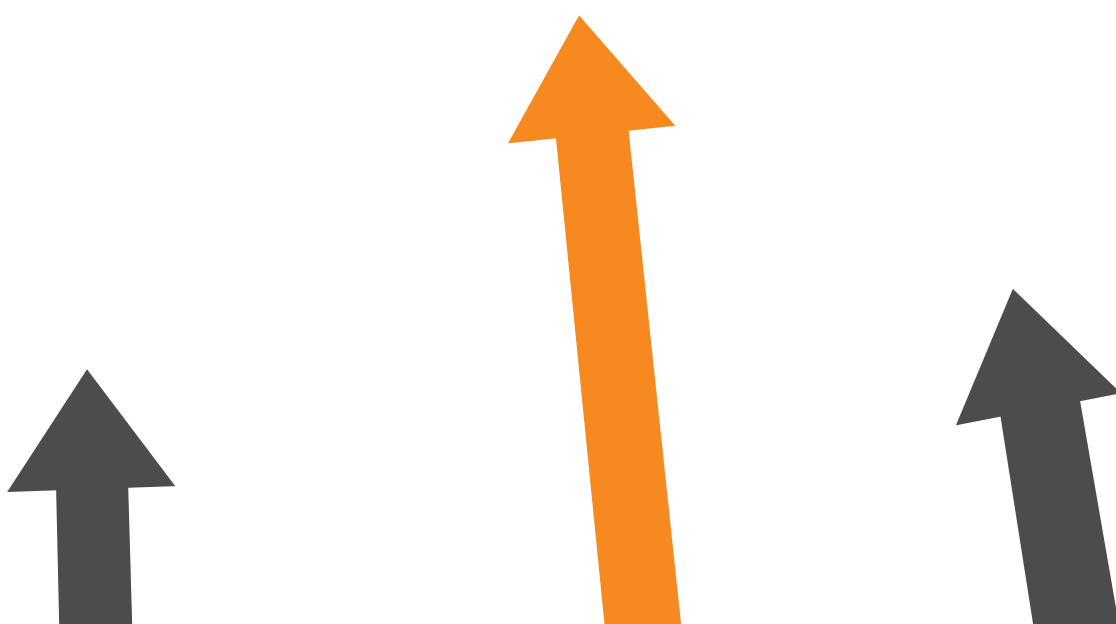


あらゆるリスクを統合、
可視化することで重大な課題に素早く対応

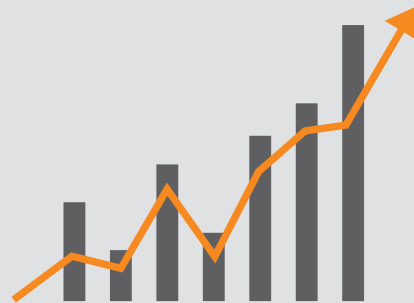
Thomson Reuters Connected Risk



グローバルにビジネス展開されている企業や規制が厳しい金融機関等は、既存の Excel や Word 等を駆使したマニュアル作業を伴う管理やシステムを利用していたとしても特定のリスクのみを管理するような仕組みだと、全社的なリスクを管理するのは容易ではありません。

現状のままだと、リスク管理担当者としては、煩雑なマニュアル作業を続ける必要があり、重大なリスクに気付かず、手遅れになってしまう可能性もあります。

今後求められるシステムとしては、有効な既存システムは活用しつつ、要件を満たさないシステムは置き換え、全てのデータを集約し、包括的にリスクを管理する仕組みなのです。



Thomson Reuters Connected Risk のご紹介

統合的な手法で重要なリスクを洗い出す

Thomson Reuters Connected Risk (トムソン・ロイター コネクテッド・リスク) は、従来のスタンドアロン型の GRC ソフトウェアとは違い、お客様の既存システムとの連携や多種多様なデータを取り込むことにより、外部情報、及び企業内で保持している各種データを、リスク管理業務や内部監査業務、コンプライアンス管理業務に活用することが出来るプラットフォームです。

データ連携、及びシステム間連携を行う際にはデータのフォーマットを気にすることなく、プラットフォームの中にあるデータマッピング機能を利用することで、必要なデータのみを取り込むことが可能です。取り込んだデータは、リスク評価やコントロール評価に活用したり、グループ全体のヒートマップやダッシュボード上に表示することが可能です。

Connected Risk は単なるプラットフォームではなく、GRC に関わる業務プロセスを効率化するための機能も備えております。

リスク管理：

リスクやコントロールの特定、評価を行うための CSA 機能、インシデント管理機能、及び KRI の管理機能

コンプライアンス管理：

コンプライアンス統制の管理、テストング及びモニタリング機能、当局検査対応機能、法規制変更管理機能、ポリシー管理機能

内部監査：

リスク評価、監査計画の策定、スケジューリング、監査調書の作成、発見事項の記録、課題やアクションプランの管理、監査報告書の作成機能

規制変更管理：

法令・規制変更情報の自動取り込み機能、法規制変更の影響分析、及び評価、アクションプランの策定、対応状況のモニタリング機能

モデルリスク管理：

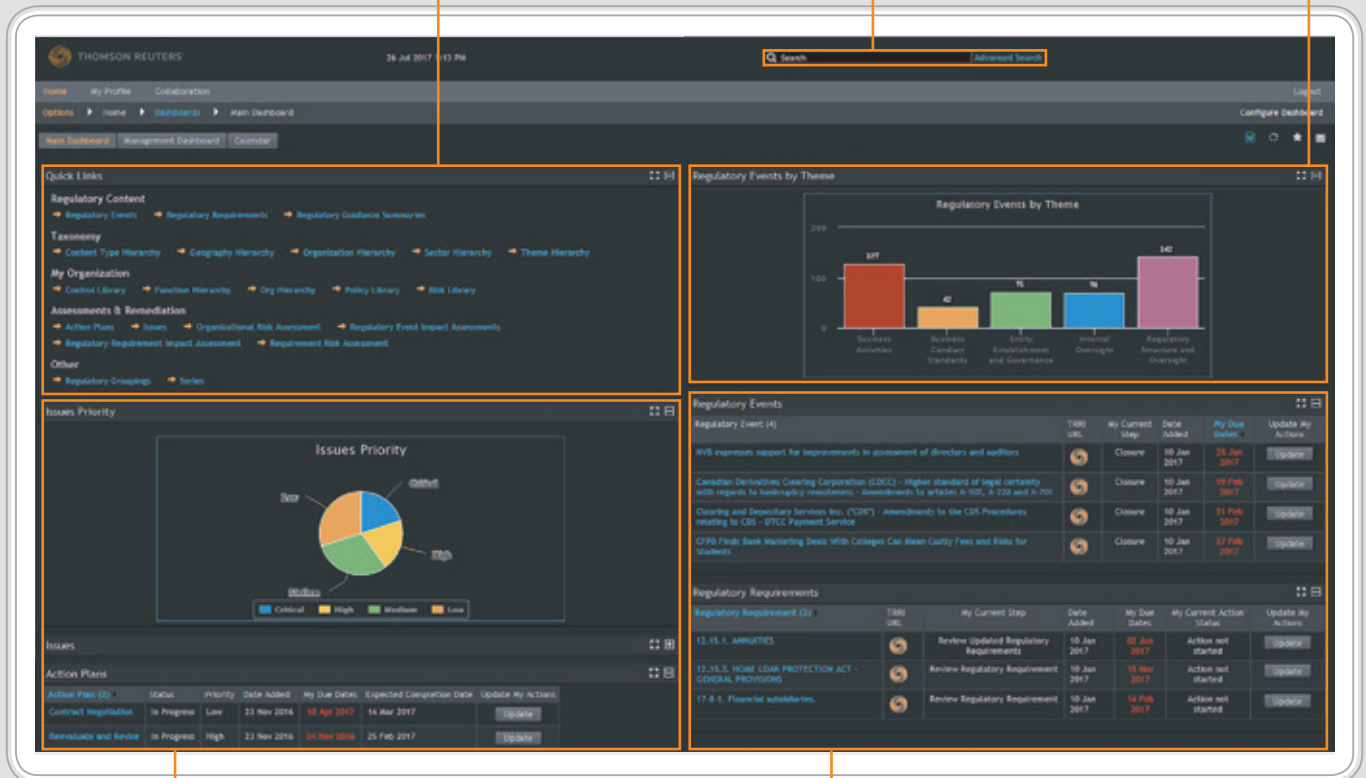
モデル・インベントリーの管理、新規モデル開発用のワークフロー、課題管理、アクションプランの策定、対応状況のモニタリング機能

Connected Risk は、外部環境／内部環境に潜在する重大リスクを管理することが出来るプラットフォームです。

簡単な操作：メニューをクリックするだけで、ユーザーのプロファイルに応じたページやレポートに即座にアクセスできます。

グローバル・サーチ：各ユーザーがアクセス可能な全データに対して検索できます。

レポート：リアルタイムのデータをもとに各種チャートをダッシュボードに表示し、フィルタリングやドリルダウンも簡単に実行できます。



課題とアクションプラン：アプリケーション全体を通して利用でき、メール通知やダッシュボード上への表示でユーザーにお知らせします。

ワークフロー機能：自分宛てに届いているワークフロー通知をダッシュボード上に表示し、求められているアクションに素早く対応することが出来ます。

業務フローの効率化：

当社が提供するプラットフォームでは、各部門のニーズにも応え、全社的な情報共有、データの一元化により、リスクの統合管理を可能とします。

既存システムの有効活用：

当プラットフォームでは、お客様の既存システムのデータを活用し、包括的にリスクを見ることが出来ます。

多様な組織構造や業務プロセスに柔軟に対応：

組織構造に業務プロセスをマッピングし、さらにリスク情報を紐付けることが可能です。紐付けるリスク情報はワークフロー機能を利用し各部門からマニュアルで収集する、もしくはデータ連携により自動化することも出来、お客様のビジネスの変化に合わせてデータモデルを進化させることが出来ます。

外部データの連携：

ニュース情報やその他外部データを取り込むことで、外部環境のリスクを把握することが出来、その時点で入手可能な情報に基づき、最善の判断を下せるよう支援します。

マニュアル作業を削減：

自動化、統合、ワークフローの活用により、情報の質を高め、コスト削減効果を強化します。

詳細は、tr.com/connected-risk-jp をご覧ください。

トムソン・ロイターのリスク管理ソリューション

リスク管理ソリューションは、規制・顧客・価格に関する信頼性の高いデータと直感的な操作を実現、さらに専門家による意見やサービスを融合。業界でも類を見ない総合力で、企業や担当者がリスクを事前に察して対処でき、ひいては業績アップにつながるような意思決定が可能になります。

トムソン・ロイターはプロフェッショナル向けのニュース・情報の提供で世界をリードしています。信頼できる情報を求めるお客様にインテリジェンス、テクノロジー、専門ノウハウを提供し、ご期待にお応えしています。トムソン・ロイターは、100年を超える歴史を持ち、世界100カ国以上で事業展開しています。トムソン・ロイターの株式は、トロント証券取引所およびニューヨーク証券取引所に上場しています。

Web サイト：thomsonreuters.co.jp/risk

お問い合わせ先

URL：tr-j.jp/otoiawase

電話：03-6743-6515

